



# F-VYAY

PVC/PVC Schaltkabel, geschirmt

TELECOMMUNICATIONS CABLES

Schaltkabel zur Verwendung in Fernmeldeanlagen sowie artverwandten Anlagen. Geeignet für feste Verlegung auf und unter Putz, in trockenen und feuchten Räumen.



## TECHNISCHE DATEN



**Norm**  
ÖVE-K 35



**Prüfspannung**  
500 Veff (Ader/Ader) / 50 Hz  
2000 Veff (Ader/Schirm) / 50 Hz



**Nennspannung**  
max. 300 V



**Biegeradius am Leiter (min.)**  
7,5 x Ø des Kabels



**Brandeigenschaften**  
EN 50265-2-1: selbstverlöschend  
CPR-Klassifizierung: Eca

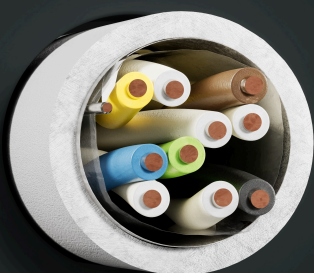


**Aderkennzeichnung**  
färbig gemäß ÖVE-K 35



**Temperaturbereich**  
Verlegungstemperatur: min. -5°C  
Festeinbau: -40°C bis zu 70°C  
Flexibler Einsatz: -5°C bis zu 50°C

## AUFBAU



- 1 Kupferleiter, eindrätig verzinkt
- 2 Aderisolation (PVC), Adern paarverseilt, Paare in Lagen verseilt
- 3 Bebänderung (Kunststoffolie)
- 4 Schirm (kunststoffkaschierte Aluminiumfolie mit Beidraht)
- 5 Mantel (PVC grau RAL 7035)

## Electrical parameters

|   |       |       |
|---|-------|-------|
| Durchmesser des Leiters   | mm    | 0,5   |
| Leiterwiderstand, max. bei 20 °C                                  | Ω/km  | 195,6 |
| Isolationswiderstand, min. bei 20 °C                              | MΩ/km | 500   |
| Gegenseitige Kapazität (ca. Wert), bei 800 Hz                     | nF/km | 100   |
| Kapazitive Kopplung k9 (Paare), max. bei 800 Hz (80 % der Werte)  | pF/km | 100   |
| Kapazitive Kopplung k9 (Paare), max. bei 800 Hz (100 % der Werte) | pF/km | 150   |
| Kapazitive Kopplung k1 (Vierer), max. bei 800 Hz                  | pF/km | 500   |

| Doppeladeranzahl x Leiterdurchmesser | Außendurchmesser ca. (mm) | Gesamtgewicht ca. (kg/km) | Standardlängen/Aufmachung (m) |
|--------------------------------------|---------------------------|---------------------------|-------------------------------|
| 2 x 2 x 0,5                          | 5,0                       | 36                        | 100 R, 500 Sp, 1000 Sp        |
| 2 x 2 x 0,5                          | 4,8                       | 44                        | 100 R, 500 Sp, 1000 Sp        |
| 3 x 2 x 0,5                          | 6,0                       | 36                        | 100 R, 500 Sp, 1000 Sp        |
| 5 x 2 x 0,5                          | 6,8                       | 58                        | 100 R, 500 Sp, 1000 Sp        |
| 6 x 2 x 0,5                          | 7,5                       | 69                        | 100 R, 500 Sp, 1000 Sp        |
| 10 x 2 x 0,5                         | 8,1                       | 95                        | 100 R, 500 Sp, 1000 Sp        |
| 12 x 2 x 0,5                         | 8,5                       | 99                        | 100 R, 500 Sp, 1000 Sp        |
| 15 x 2 x 0,5                         | 9,5                       | 113                       | 500 T, 1000 T                 |
| 16 x 2 x 0,5                         | 10,0                      | 119                       | 500 T, 1000 T                 |
| 20 x 2 x 0,5                         | 10,1                      | 159                       | 500 T, 1000 T                 |
| 25 x 2 x 0,5                         | 11,0                      | 174                       | 500 T, 1000 T                 |
| 30 x 2 x 0,5                         | 12,5                      | 222                       | 500 T, 1000 T                 |
| 40 x 2 x 0,5                         | 14,5                      | 280                       | 500 T, 1000 T                 |
| 50 x 2 x 0,5                         | 16,7                      | 358                       | 500 T, 1000 T                 |
| 100 x 2 x 0,5                        | 23,5                      | 617                       | 500 T, 1000 T                 |

## ANSPRECHPARTNER

**Dogan Özcan**  
Abteilungsleiter Technik  
+43 (0) 1 70170-154  
dogan.oezcan@skw.at

